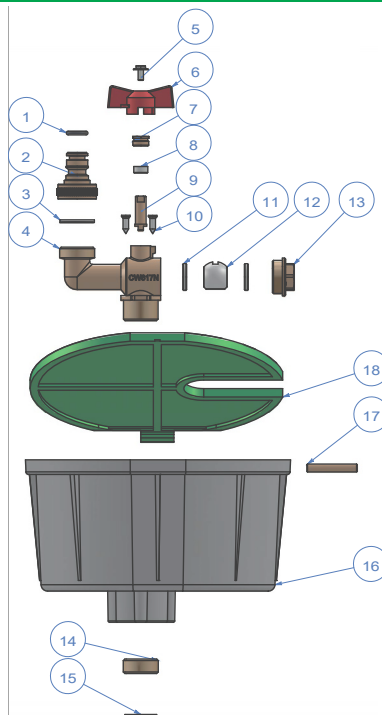


# SYC 800

## ARQUETA DE RIEGO PARA JARDÍN GARDEN HOSE BOX



### DESCRIPCIÓN COMPONENTES - COMPONENTS DESCRIPTION

Ítem	Descripción - Description	Material - Material	Acabado - Surface
1	Junta tórica - O-Ring	NBR	---
2	Conexión manguera - Hose connection	Latón - Brass	---
3	Junta - Joint	NBR	---
4	Cuerpo - Body	Latón - Brass CW617N	---
5	Tornillo - Screw	Acero - Steel	Cromado - Chromed plated
6	Maneta - Handle	Aluminio - Aluminium	Pintado - Painted
7	Tuerca prensado - Packing nut	Latón - Brass	---
8	Anillo prensado - Stem packing	PTFE	---
9	Eje - Stem	Latón - Brass	---
10	Tornillo - Screw	Acero - Steel	---
11	Asiento - Ball seats	PTFE	---
12	Bola - Ball	Latón - Brass	Cromado - Chromed plated
13	Contra cuerpo - Cap	Latón - Brass CW617N	---
14	Unión - Union	Latón - Brass	---
15	Junta - Joint	NBR	---
16	Arqueta plastica - Plastic box	PP	---
17	Perno - Pin	Latón - Brass	---
18	Tapa plastica color verde - Plastic box cover	PP	---

### CARACTERÍSTICAS BÁSICAS

- Arqueta con tapa color verde.
- Boca de riego vertical a esfera.
- Fabricada en latón CW617N según UNE-EN 12165.
- Presión máxima de ejercicio: PN 16.
- Temperatura de servicio: 10 °C a 90 °C.
- Extremo rosca macho según UNE-EN ISO 228-1.
- Prensa estopa con guarnición de PTFE.
- Maneta mariposa de aluminio, color rojo.
- Salida racor rápido conexión manguera.

### BASIC FEATURES

- Plastic box with green cap.
- Bibcock ball valve for vertically hose connection.
- Produced in brass CW617N according to EN 12165.
- Maximum working pressure: PN 16.
- Working temperature: 10 °C to 90 °C.
- Male thread end according to EN ISO 228-1.
- Packing gland in the stem with PTFE gasket.
- Red color aluminium butterfly handle.
- Fitting with quick connector.

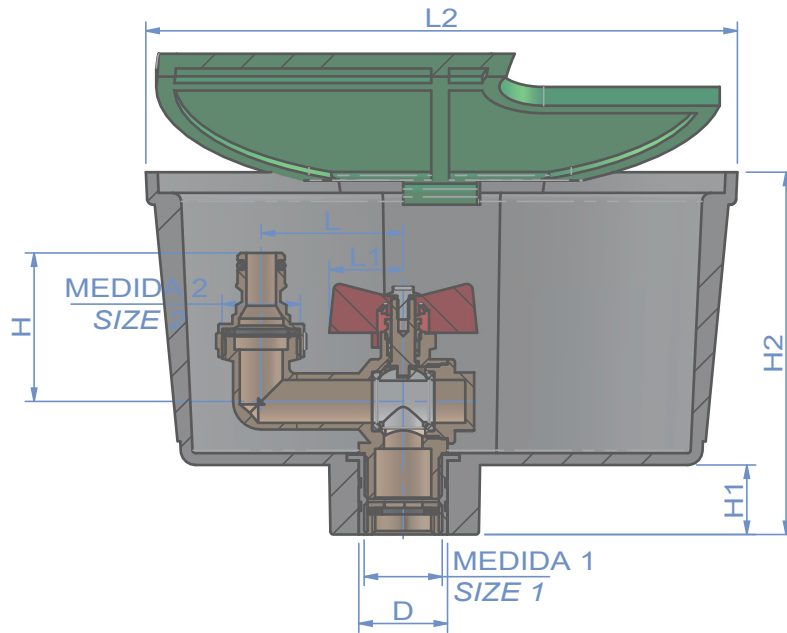
Rev.1-02.20

1/2



Polígono Industrial ATUSA - Agurain S/N - 01200 Salvatierra (Alava) España  
Tel.: (+34) 945 18 00 00 Fax : (+34) 945 30 01 53 e-mail: ventas@atusa.es  
[www.atusa.es](http://www.atusa.es)

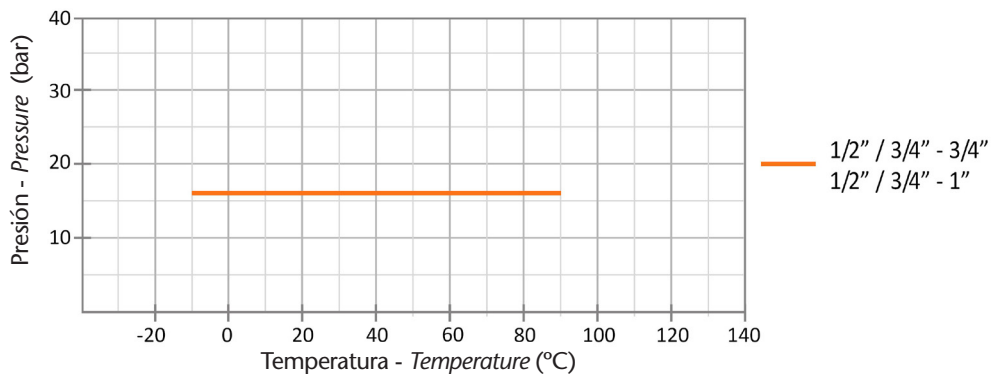




### INFORMACIÓN TÉCNICA - TECHNICAL INFORMATION

MEDIDA 1 SIZE 1 (inches)	MEDIDA 2 SIZE 2 (inches)	COD.	PN	DIMENSIONES - DIMENSIONS							Peso aprox. Weight aprox. (g)
				D (mm)	L (mm)	L1 (mm)	L2 (mm)	H (mm)	H1 (mm)	H2 (mm)	
1/2" / 3/4"	3/4"	VS800044	16	30	48	25	200	50	23,5	122,5	765
1/2" / 3/4"	1"	VS800045	16	30	49	25	200	54	23,5	122,5	838

### DIAGRAMA PRESIÓN - TEMPERATURA / PRESSURE - TEMPERATURE DIAGRAM



#### APLICACIONES GENERALES

- Apta para agua fría y agua caliente.
- Conducciones de agua para riego.

#### Observaciones:

Dada la complejidad, variedad y gran cantidad de especificaciones particulares de cada instalación, en conjunción con la existencia de diversos factores que pueden afectar a las condiciones de trabajo y naturaleza del producto, es responsabilidad del usuario final realizar los ensayos necesarios para garantizar el correcto funcionamiento del producto en cada aplicación concreta.

La instalación del producto deberá realizarse y mantenerse siguiendo códigos de buena práctica y/o estándares existentes.

Nota : Debido al constante desarrollo de nuestros productos, los datos suministrados pueden ser alterados sin previo aviso.

Nota : Due to the continuous development of our products, specifications may be changed without notification at any time.

#### GENERAL APPLICATIONS

- Suitable for cold and hot water.
- Irrigation systems.

#### Remarks:

Due to the complexity, variety and large number of particular specifications for each installation, along with the existence of diverse factors which can affect the working conditions and nature of the product, it is the responsibility of the end-user to carry out the necessary tests to ensure the proper functioning of the product in any specific application.

Product installation must be carried out and maintained following the good practice codes and/or updated technical standards.