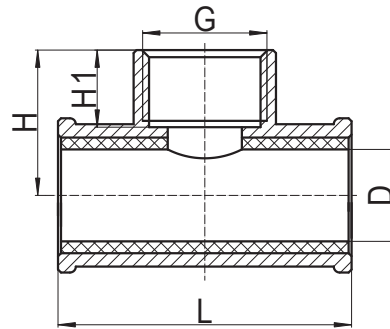


MANGUITO DERIVACIÓN DE LATÓN

BRASS INTAKE CLAMP



INFORMACIÓN TÉCNICA - TECHNICAL INFORMATION

DN	COD.	DIMENSIONES - DIMENSIONS					Peso aprox. Weight aprox. (g)
		L (mm)	D (mm)	G (inches)	H (mm)	H1 (mm)	
10 × 1/2" F	VS701010	44,5	8,5	1/2"	18,5	9,0	94
12 × 1/2" F	VS701012	45,0	10,5	1/2"	19,5	9,0	105
14 × 1/2" F	VS701014	49,5	12,5	1/2"	20,5	9,0	141
15 × 1/2" F	VS701015	49,5	15,0	1/2"	24,5	13,0	162
16 × 1/2" F	VS701016	49,5	14,5	1/2"	21,5	9,0	153
18 × 1/2" F	VS701018	50,0	18,0	1/2"	26,0	12,0	182
20 × 1/2" F	VS701020	59,5	19,0	1/2"	24,0	9,0	215
22 × 1/2" F	VS701022	59,5	22,0	1/2"	23,5	12,0	202
25 × 3/4" F	VS701025	64,5	23,5	3/4"	28,0	10,5	249
28 × 3/4" F	VS701028	69,5	28,0	3/4"	30,0	15,0	296
32 × 3/4" F	VS701032	68,0	30,0	3/4"	32,0	13,5	361
35 × 3/4" F	VS701035	70,0	35,0	3/4"	32,5	15,0	420
42 × 1" F	VS701042	80,0	42,0	1"	43,5	17,0	595
54 × 1 1/4" F	VS701054	100,0	54,0	1 1/4"	49,5	19,0	915

CARACTERÍSTICAS BÁSICAS

- Cuerpo y tuerca en latón MS58.
- Goma en EPDM.
- Tornillos en hierro niquelado.
- Método de fabricación: Forja en caliente.
- Rosca de unión según UNE-EN ISO 228-1.

APLICACIONES GENERALES

- Agua sanitaria fría y caliente.

INSTRUCCIONES DE MONTAJE

- Aplicar en la rosca teflón o sellante similar para obtener una mayor estanqueidad en la unión.
- Evitar el exceso del material añadido para prevenir posibles roturas por el excesivo apriete.
- Colocar el accesorio en la instalación, con atención de no exceder el apriete de la pieza.

Observaciones:

Dada la complejidad, variedad y gran cantidad de especificaciones particulares de cada instalación, en conjunción con la existencia de diversos factores que pueden afectar a las condiciones de trabajo y naturaleza del producto, es responsabilidad del usuario final realizar los ensayos necesarios para garantizar el correcto funcionamiento del producto en cada aplicación concreta. La instalación del producto deberá realizarse y mantenerse siguiendo códigos de buena práctica y/o estándares existentes.

Nota : Debido al constante desarrollo de nuestros productos, los datos suministrados pueden ser alterados sin previo aviso.

Note : Due to the continuous development of our products, specifications may be changed without notification at any time.

BASIC FEATURES

- Body and nut in brass MS58.
- Rubber in EPDM.
- Screw in iron and nickel plated.
- Production method: Hot forging.
- Threads according to EN ISO 228-1.

GENERAL APPLICATIONS

- Cold and hot sanitary water.

ASSEMBLING INSTRUCTIONS

- Place over the fitting PTFE or similar sealant in order to obtain a better tightness on the coupling.
- Avoid any surplus of sealant in order to prevent possible breakings caused by excessive clamping.
- Connect the fitting with the installation. Pay attention to not exceeding in fitting clamping.

Remarks:

Due to the complexity, variety and large number of particular specifications for each installation, along with the existence of diverse factors which can affect the working conditions and nature of the product, it is the responsibility of the end-user to carry out the necessary tests to ensure the proper functioning of the product in any specific application.

Product installation must be carried out and maintained following the good practice codes and/or updated technical standards.

Rev.2-04.20



Polígono Industrial ATUSA - Agurain S/N - 01200 Salvatierra (Alava) España
Tel.: (+34) 945 18 00 00 Fax : (+34) 945 30 01 53 e-mail: ventas@atusagroup.com
www.atusagroup.com