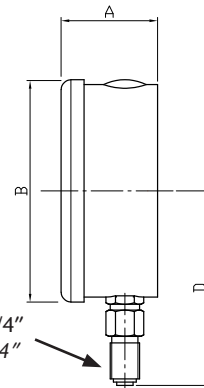
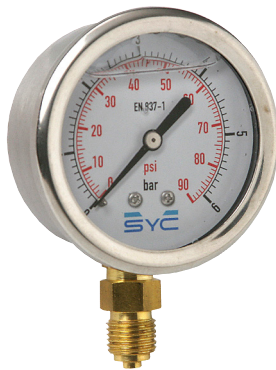


430

MANÓMETRO CON GLICERINA Ø 63 - CONEXIÓN INFERIOR

PRESSURE GAUGE WITH GLYCERINE Ø 63 - BOTTOM CONNECTION



Conexión: rosca macho paralela 1/4"
 Connection: Parallel male thread 1/4"



INFORMACIÓN TÉCNICA - TECHNICAL INFORMATION

Rango de presión Pressure range (bar)	COD.	DIMENSIONES - DIMENSIONS			Peso aprox. Weight approx. (g)
		A (mm)	B (mm)	D (mm)	
0 - 2	VS430002	30	68	59	187
0 - 4	VS430004	30	68	59	187
0 - 6	VS430006	30	68	59	187
0 - 10	VS430010	30	68	59	187
0 - 16	VS430016	30	68	59	187
0 - 25	VS430025	30	68	59	187
0 - 60	VS430060	30	68	59	187
0 - 100	VS430100	30	68	59	187

CARACTERÍSTICAS BÁSICAS

- Fabricados según norma UNE-EN 837-1.
- Esfera con diametro nominal 63 (Ø 63).
- Contienen glicerina.
- Tapón de goma en orificio de llenado.
- Caja de acero inoxidable AISI 304.
- Visor de vidrio.
- Interiores, tubo bourdon y racord de conexión en latón.
- Conexión inferior o radial.
- Conexión mediante rosca macho paralela 1/4" (BSP) según UNE-EN ISO 228-1.
- Precisión Clase Cl. 1,6.
- Doble escala: bar (negro) / psi (rojo).
- Temperatura máxima del fluido: 60 °C.
- Graduaciones disponibles de 0 a 2-4-6-10-16-25-60-100 bar.

APLICACIONES GENERALES

- Fluidos líquidos o gaseosos no combustibles usados en aplicaciones neumáticas e hidráulicas generales.
- Debido al líquido amortiguador, se admiten pulsos de presión y ligeras vibraciones mecánicas.

INDICACIONES DE USO

- Los fluidos no deben contener partículas que obstruyan el conducto de toma.
- Los fluidos no deben cambiar de estado físico.
- La naturaleza de los fluidos debe ser tal que no ataquen químicamente a las aleaciones de latón.
- El manómetro siempre debe colocarse en posición vertical (esfera hacia arriba).

BASIC FEATURES

- Produced according EN 837-1 standard.
- Dial with nominal size 63 (Ø 63).
- Contains glycerine.
- Rubber plug for filling hole.
- Case in stainless steel AISI 304.
- Glass window.
- Interiors, bourdon tube and connection racord made in brass.
- Bottom connection.
- Connection through parallel male thread 1/4" (BSP) according to EN ISO 228-1.
- Accuracy Type Cl. 1,6.
- Double scale: bar (black) / psi (red).
- Maximum fluid temperature: 60 °C.
- Available ranges from 0 to 2-4-6-10-16-25-60-100 bar.

GENERAL APPLICATIONS

- Non-combustible liquid and gaseous fluids used in pneumatic and hydraulic general applications.
- Due to the shock absorber liquid, pressure pulses and slight mechanical vibrations are allowed.

ADVICES FOR USES

- Fluids should not contain particles that obstruct the inlet connection.
- Fluids should not change of physical phase.
- The nature of fluids should be such that it does not chemically attack brass alloys.
- The pressure gauge must always be placed in an upright position (sphere up).

Rev.1-03.20
1/2

430

MANÓMETRO CON GLICERINA Ø 63 - CONEXIÓN INFERIOR
PRESSURE GAUGE WITH GLYCERINE Ø 63 - BOTTOM CONNECTION



Observaciones:

Dada la complejidad, variedad y gran cantidad de especificaciones particulares de cada instalación, en conjunción con la existencia de diversos factores que pueden afectar a las condiciones de trabajo y naturaleza del producto, es responsabilidad del usuario final realizar los ensayos necesarios para garantizar el correcto funcionamiento del producto en cada aplicación concreta.

La instalación del producto deberá realizarse y mantenerse siguiendo códigos de buena práctica y/o estándares existentes.

Remarks:

Due to the complexity, variety and large number of particular specifications for each installation, along with the existence of diverse factors which can affect the working conditions and nature of the product, it is the responsibility of the end-user to carry out the necessary tests to ensure the proper functioning of the product in any specific application.

Product installation must be carried out and maintained following the good practice codes and/or updated technical standards.

Nota : Debido al constante desarrollo de nuestros productos, los datos suministrados pueden ser alterados sin previo aviso.

Note : Due to the continuous development of our products, specifications may be changed without notification at any time.

Rev.1-03.20
2/2



Polígono Industrial ATUSA - Agurain S/N - 01200 Salvatierra (Alava) España
Tel.: (+34) 945 18 00 00 Fax : (+34) 945 30 01 53 e-mail: ventas@atusa.es
www.atusa.es

