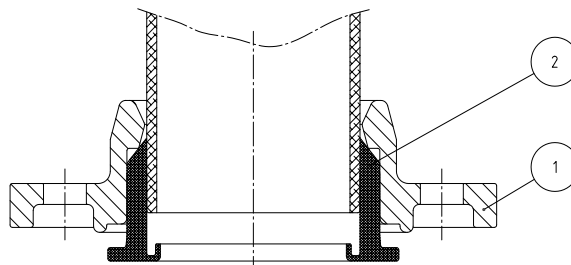


760

**BRIDA DOBLE CAMARA PARA TUBO PVC**  
**FLANGE ADAPTER FOR PVC PIPES**

**DESCRIPCIÓN DE COMPONENTES - COMPONENTS DESCRIPTION**

Ítem	Descripción - Description	Material - Material
1	Cuerpo - Body	Fundición Nodular - Ductile Iron GGG 40 (EN-GJS-400-15)
2	Junta - Gasket	EPDM

**CARACTERÍSTICAS BÁSICAS**

- Presión de trabajo: PN 16.
- Temperatura máxima de trabajo: 60 °C.
- Recubrimiento interior y exterior "EPOXY": 250 µm.

**APLICACIONES GENERALES**

- Para conectar tuberías de PVC, bien a tuberías embridadas o a válvulas u otros accesorios embridados en instalaciones generales de agua, obra civil, hidráulica o riego.

**Observaciones:**

Dada la complejidad, variedad y gran cantidad de especificaciones particulares de cada instalación, en conjunción con la existencia de diversos factores que pueden afectar a las condiciones de trabajo y naturaleza del producto, es responsabilidad del usuario final realizar los ensayos necesarios para garantizar el correcto funcionamiento del producto en cada aplicación concreta.

La instalación del producto deberá realizarse y mantenerse siguiendo códigos de buena práctica y/o estándares existentes.

**BASIC FEATURES**

- Working pressure: PN 16.
- Maximum working temperature: 60 °C.
- Inside and outside "EPOXY" powder coating: 250 µm.

**GENERAL APPLICATIONS**

- To join PVC pipes to flanged pipes or valves or other flanged fittings in civil, hydraulic or irrigation water systems.

**Remarks:**

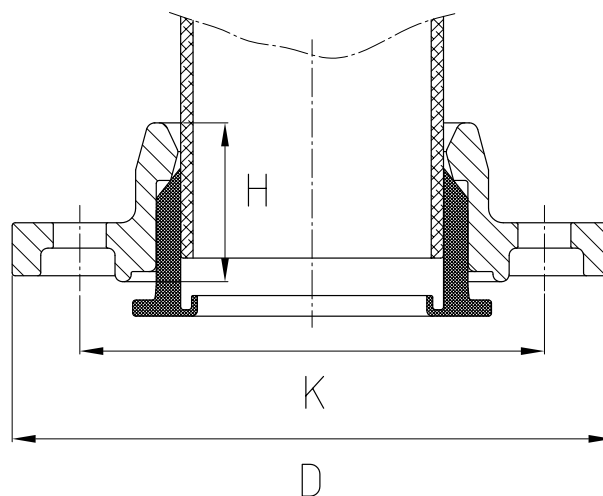
Due to the complexity, variety and large number of particular specifications for each installation, along with the existence of diverse factors which can affect the working conditions and nature of the product, it is the responsibility of the end-user to carry out the necessary tests to ensure the proper functioning of the product in any specific application.

Product installation must be carried out and maintained following the good practice codes and/or updated technical standards.

Rev.1-02.20

1/2

760

**BRIDA DOBLE CAMARA PARA TUBO PVC**  
 FLANGE ADAPTER FOR PVC PIPES

**INFORMACIÓN TÉCNICA - TECHNICAL INFORMATION**

DN	Ø (mm)	COD.	DIMENSIONES - DIMENSIONS			Peso aprox. Weight aprox. (Kg)	
			H (mm)	Brida / Flange			
				PN	D (mm)		K (mm)
50-65	63	VF760063	47	10/16	165	125	2,7
65	75	VF760075	49	10/16	185	145	2,7
80	90	VF760090	52	10/16	200	160	3,6
100	110	VF760110	62	10/16	220	180	3,8
125	125	VF760125	63	10/16	250	210	4,9
125	140	VF760140	70	10/16	250	210	4,9
150	160	VF760160	74	10/16	285	240	6,2
200	200	VF760200	80	10/16	340	295	9,6

Nota : Debido al constante desarrollo de nuestros productos, los datos suministrados pueden ser alterados sin previo aviso.

Note : Due to the continuous development of our products, specifications may be changed without notification at any time.

 Rev.1-02.20  
 2/2

 Polígono Industrial ATUSA - Agurain S/N - 01200 Salvatierra (Alava) España  
 Tel.: (+34) 945 18 00 00 Fax : (+34) 945 30 01 53 e-mail: ventas@atusa.es  
[www.atusa.es](http://www.atusa.es)
