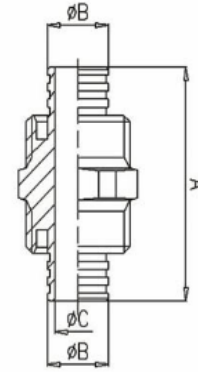
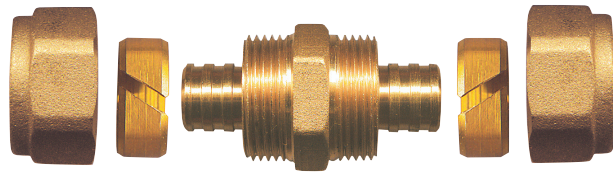


# ACCESORIOS A COMPRESIÓN PARA TUBO PE-X - RECTO DOBLE

## COMPRESSION FITTINGS FOR PE-X PIPES - STRAIGHT COUPLING



### INFORMACIÓN TÉCNICA - TECHNICAL INFORMATION

Ø	COD.	DIMENSIONES - DIMENSIONS			Peso aprox. Weight aprox. (g)
		A (mm)	B (mm)	C (mm)	
12 x 12 x 2,0	TR8RD012	44,0	8,0	5,0	123
15 x 15 x 2,5	TR8RD015	44,0	10,0	7,0	112
16 x 16 x 2,0	TR9RD016	44,0	12,0	9,5	106
16 x 16 x 2,2	TR8RD016	44,0	11,6	9,0	107
18 x 18 x 2,5	TR8RD018	46,0	13,0	10,0	138
20 x 20 x 2,0	TR9RD020	51,0	16,0	12,5	182
20 x 20 x 2,8	TR8RD020	51,0	14,4	11,0	182
22 x 22 x 3,0	TR8RD022	52,0	16,0	12,0	256
25 x 25 x 2,3	TR9RD025	54,0	20,4	16,5	316
25 x 25 x 3,5	TR8RD025	54,0	18,0	14,0	331
32 x 32 x 3,0	TR9RD032	53,0	26,0	21,0	444

### CARACTERÍSTICAS BÁSICAS

- Cuerpo en latón CW617N según UNE-EN 12165.
- Anilla en latón CW617N según UNE-EN 12164.
- Tuerca en latón CW617N según UNE-EN 12165.
- Accesorios conformes a la norma UNE-EN 1254-3.
- Roscas de unión según UNE-EN ISO 228-1.
- Temperatura de trabajo: -20 °C a 95 °C.
- Presión máxima de ejercicio: PN 10.

### APLICACIONES GENERALES

- Agua fría y caliente en instalaciones hidro-sanitarias y calefacción.

### INSTRUCCIONES DE MONTAJE

- Cortar el tubo perpendicularmente a su eje utilizando una herramienta corta-tubo apropiada.
- Eliminar la rebarda.
- Insertar anilla y tuerca en el tubo.
- Insertar el tubo en cuerpo hasta llegar al tope.
- Con una llave haxagonal apretar la tuerca, con atención de no exceder el apriete de la pieza.

### Observaciones:

Dada la complejidad, variedad y gran cantidad de especificaciones particulares de cada instalación, en conjunción con la existencia de diversos factores que pueden afectar a las condiciones de trabajo y naturaleza del producto, es responsabilidad del usuario final realizar los ensayos necesarios para garantizar el correcto funcionamiento del producto en cada aplicación concreta. La instalación del producto deberá realizarse y mantenerse siguiendo códigos de buena práctica y/o estándares existentes.

Nota : Debido al constante desarrollo de nuestros productos, los datos suministrados pueden ser alterados sin previo aviso.

Nota : Due to the continuous development of our products, specifications may be changed without notification at any time.

### BASIC FEATURES

- Body in brass CW617N according to EN 12165.
- Ring in brass CW617N according to EN 12164.
- Nut in brass CW617N according to EN 12165.
- Fittings comply with the EN 1254-3 standard.
- Threads according to EN ISO 228-1.
- Working temperature range: -20 °C to 95 °C.
- Maximal working pressure: PN 10.

### GENERAL APPLICATIONS

- Cold and hot water in sanitary and heating installations.

### ASSEMBLING INSTRUCTIONS

- Cut the pipe perpendicularly to its axis using an appropriate pipe-cutting tool.
- Remove possible residual burr.
- Insert nut and olive on the pipe.
- Insert the pipe into the body until the pipe stop.
- With an hexagonal spanner screw the nut. Pay attention to not exceeding in fitting clamping.

### Remarks:

Due to the complexity, variety and large number of particular specifications for each installation, along with the existence of diverse factors which can affect the working conditions and nature of the product, it is the responsibility of the end-user to carry out the necessary tests to ensure the proper functioning of the product in any specific application.

Product installation must be carried out and maintained following the good practice codes and/or updated technical standards.

Rev.1-07.20

