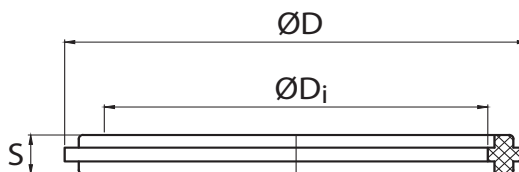


# JUNTA CASQUILLO CLAMP FERRULE CLAMP GASKET



## INFORMACIÓN TÉCNICA - TECHNICAL INFORMATION

Designación - Designation					Norma de aplicación Application standard	DIMENSIONES - DIMENSIONS			Peso aprox. Weight aprox. (g)
COD.		Tubo de Acero Steel tube				Diámetro interior Bore diameter	Diámetro exterior Outside diameter	Esesor Thickness	
EPDM	NBR	DN	NPS	Ød (mm)		ØDi (mm)	ØDe (mm)	S (mm)	
IRCJE009 <sup>1)</sup>	IRCJN009 <sup>1)</sup>		1/2"	12,7	3-A / ASME BPE	9,9	21,8	5,2	1
IRCJE010 <sup>2)</sup>	IRCJN010 <sup>2)</sup>	10		12,0	EHEDG / DIN 32676	10,2	34,0	5,5	3
IRCJE015 <sup>2)</sup>	IRCJN015 <sup>2)</sup>	15		18,0	EHEDG / DIN 32676	16,2	34,0	5,5	3
IRCJE016 <sup>1)</sup>	IRCJN016 <sup>1)</sup>		3/4"	19,05	3-A / ASME BPE	16,2	21,8	5,2	1
IRCJE020 <sup>2)</sup>	IRCJN020 <sup>2)</sup>	20		22,0	EHEDG / DIN 32676	20,2	34,0	5,5	2
IRCJE022 <sup>1)</sup>	IRCJN022 <sup>1)</sup>		1"	25,4	3-A / ASME BPE	22,8	50,5	5,5	5
IRCJE025 <sup>2)</sup>	IRCJN025 <sup>2)</sup>	25		28,0	EHEDG / DIN 32676	26,2	50,5	5,5	5
IRCJE032 <sup>2)</sup>	IRCJN032 <sup>2)</sup>	32		34,0	EHEDG / DIN 32676	32,2	50,5	5,5	5
IRCJE035 <sup>1)</sup>	IRCJN035 <sup>1)</sup>		1 1/2"	38,1	3-A / ASME BPE	35,8	50,5	5,5	5
IRCJE040 <sup>2)</sup>	IRCJN040 <sup>2)</sup>	40		40,0	EHEDG / DIN 32676	38,2	50,5	5,5	4
IRCJE048 <sup>1)</sup>	IRCJN048 <sup>1)</sup>		2"	50,8	3-A / ASME BPE	48,8	64,0	5,5	6
IRCJE050 <sup>2)</sup>	IRCJN050 <sup>2)</sup>	50		52,0	EHEDG / DIN 32676	50,2	64,0	5,5	6
IRCJE060 <sup>1)</sup>	IRCJN060 <sup>1)</sup>		2 1/2"	63,5	3-A / ASME BPE	60,5	77,5	5,5	8
IRCJE065 <sup>2)</sup>	IRCJN065 <sup>2)</sup>	65		70,0	EHEDG / DIN 32676	66,2	91,0	5,5	12
IRCJE073 <sup>1)</sup>	IRCJN073 <sup>1)</sup>		3"	76,2	3-A / ASME BPE	73,1	91,0	5,5	12
IRCJE080 <sup>2)</sup>	IRCJN080 <sup>2)</sup>	80		85,0	EHEDG / DIN 32676	81,2	106,0	5,5	14
IRCJE097 <sup>1)</sup>	IRCJN097 <sup>1)</sup>		4"	101,6	3-A / ASME BPE	97,8	119,0	5,5	13
IRCJE100 <sup>2)</sup>	IRCJN100 <sup>2)</sup>	100		104,0	EHEDG / DIN 32676	100,2	119,0	5,5	13

## CARACTERÍSTICAS BÁSICAS

- Fabricada en EPDM o NBR.

Observaciones:

<sup>1)</sup> Aplicable con accesorios según ASME BPE y BS 4825-3.

<sup>2)</sup> Aplicable con accesorios según DIN 32676 y ISO 2852.

### Observaciones:

Dada la complejidad, variedad y gran cantidad de especificaciones particulares de cada instalación, en conjunción con la existencia de diversos factores que pueden afectar a las condiciones de trabajo y naturaleza del producto, es responsabilidad del usuario final realizar los ensayos necesarios para garantizar el correcto funcionamiento del producto en cada aplicación concreta.

La instalación del producto deberá realizarse y mantenerse siguiendo códigos de buena práctica y/o estándares existentes.

## BASIC FEATURES

- Made of EPDM or NBR.

Remarks:

<sup>1)</sup> Applicable with fittings according to ASME BPE and BS 4825-3.

<sup>2)</sup> Applicable with fittings according to DIN 32676 and ISO 2852.

### Remarks:

Due to the complexity, variety and large number of particular specifications for each installation, along with the existence of diverse factors which can affect the working conditions and nature of the product, it is the responsibility of the end-user to carry out the necessary tests to ensure the proper functioning of the product in any specific application.

Product installation must be carried out and maintained following the good practice codes and/or updated technical standards.

Nota : Debido al constante desarrollo de nuestros productos, los datos suministrados pueden ser alterados sin previo aviso.

Note : Due to the continuous development of our products, specifications may be changed without notification at any time.

Rev.1-09.20



Polígono Industrial ATUSA - Agurain S/N - 01200 Salvatierra (Alava) España  
Tel.: (+34) 945 18 00 00 Fax : (+34) 945 30 01 53 e-mail: [ventas@atusagroup.com](mailto:ventas@atusagroup.com)  
[www.atusagroup.com](http://www.atusagroup.com)