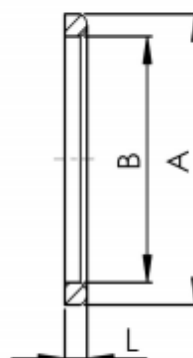


# JUNTA RACOR DIN 11851

## SEALING RINGE DIN 11851



### CARACTERÍSTICAS BÁSICAS

- Fabricada en EPDM o NBR.
- Aplicable en accesorios según norma DIN 11851.

### BASIC FEATURES

- Made of EPDM or NBR.
- Applicable in fittings according to DIN 11851 standard.

### INFORMACIÓN TÉCNICA - TECHNICAL INFORMATION

Designación - Designation		DIMENSIONES - DIMENSIONS			Peso aprox. Weight aprox. (kg)		
DN	COD.		Diámetro exterior Outside diameter	Diámetro interior Inside diameter	Espesor Thickness		
	EPDM	NBR	A (mm)	B (mm)	L (mm)	EPDM	NBR
15	IJAL0003	IJALN003	26	18	4,5	0,0014	0,0020
20	IJAL0004	IJALN004	33	23	4,5	0,0025	0,0025
25	IJAL0005	IJALN005	40	30	5	0,0035	0,0040
32	IJAL0006	IJALN006	46	36	5	0,0038	0,0040
40	IJAL0007	IJALN007	52	42	5	0,0044	0,0050
50	IJAL0008	IJALN008	64	54	5	0,0056	0,0060
65	IJAL0009	IJALN009	81	71	5	0,0075	0,0070
80	IJAL000A	IJALN00A	95	85	5	0,0090	0,0095
100	IJAL000C	IJALN00C	114	104	6	0,0105	0,0130
125	IJAL000D	IJALN00D	142	130	7	0,0200	0,0200
150	IJAL000E	IJALN00E	167	155	7	0,0220	0,0220

#### Observaciones:

Dada la complejidad, variedad y gran cantidad de especificaciones particulares de cada instalación, en conjunción con la existencia de diversos factores que pueden afectar a las condiciones de trabajo y naturaleza del producto, es responsabilidad del usuario final realizar los ensayos necesarios para garantizar el correcto funcionamiento del producto en cada aplicación concreta.

La instalación del producto deberá realizarse y mantenerse siguiendo códigos de buena práctica y/o estándares existentes.

#### Remarks:

Due to the complexity, variety and large number of particular specifications for each installation, along with the existence of diverse factors which can affect the working conditions and nature of the product, it is the responsibility of the end-user to carry out the necessary tests to ensure the proper functioning of the product in any specific application.

Product installation must be carried out and maintained following the good practice codes and/or updated technical standards.

Nota : Debido al constante desarrollo de nuestros productos, los datos suministrados pueden ser alterados sin previo aviso.

Note : Due to the continuous development of our products, specifications may be changed without notification at any time.

Rev.1-06.20



Polígono Industrial ATUSA - Agurain S/N - 01200 Salvatierra (Alava) España  
 Tel.: (+34) 945 18 00 00 Fax : (+34) 945 30 01 53 e-mail: [ventas@atusagroup.com](mailto:ventas@atusagroup.com)  
[www.atusagroup.com](http://www.atusagroup.com)