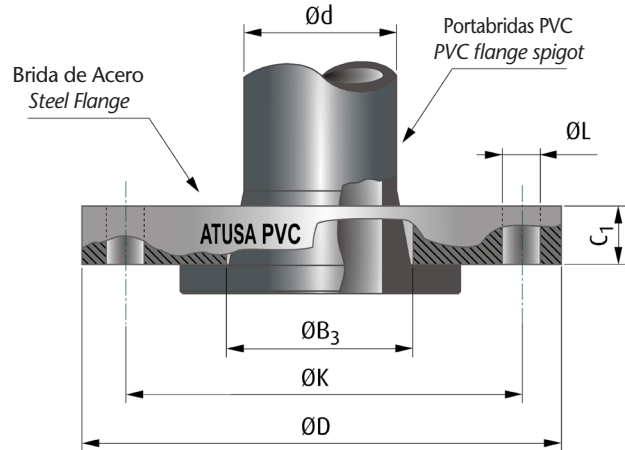
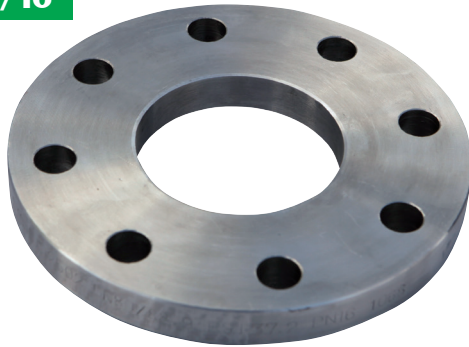


BRIDA LOCA PLANA FORJADA PARA TUBO PVC - PN 10/16

FORGED LOOSE PLATE FLANGE FOR PVC TUBE - PN 10/16



PN 10/16



INFORMACIÓN TÉCNICA - TECHNICAL INFORMATION

Designación - Designation			Brida - Flange							Tornillos - Bolting		Peso aprox. Weight approx. (kg)
COD.	Tubo PVC PVC tube		PN	Diámetro exterior Outside diameter	Diámetro del círculo para tornillos Diameter of bolt circle	Diámetro para tornillo Diameter of bolt hole	Diámetro interior Bore diameter	Espesor Thickness	Número Number	Diámetro Diameter		
	DN	Ød (mm)		ØD (mm)	ØK (mm)	ØL (mm)	ØB3 (mm)	C1 (mm)	nr (n°)	Ø (mm)		
FPVC0050	50	50	10	165 ± 2,0	125 ± 1,0	18 +1,0/0	63 ± 0,5/0	12 +1,0/-1,3	4	M16	1,63	
FPVC0063	65	63	10	185 ± 2,0	145 ± 1,0	18 +1,0/0	78 ± 0,5/0	12 +1,0/-1,3	4	M16	1,99	
FPVC0075	65	75	10	185 ± 2,0	145 ± 1,0	18 +1,0/0	92 ± 0,5/0	12 +1,0/-1,3	4	M16	1,81	
FPVC0090	80	90	16	200 ± 2,0	160 ± 1,0	18 +1,0/0	110 ± 0,5/0	12 +1,0/-1,3	8	M16	1,88	
FPVC0110	100	110	16	220 ± 2,0	180 ± 1,0	18 +1,0/0	133 ± 0,5/0	12 +1,0/-1,3	8	M16	2,09	
FPVC0125	125	125	16	250 ± 2,0	210 ± 1,0	18 +1,0/0	149 +1,0/0	12 +1,0/-1,3	8	M16	2,80	
FPVC0140	125	140	16	250 ± 2,0	210 ± 1,0	18 +1,0/0	167 +1,0/0	12 +1,0/-1,3	8	M16	2,37	
FPVC0160	150	160	16	285 ± 2,0	240 ± 1,0	22 +1,0/0	190 +1,0/0	12 +1,0/-1,3	8	M20	3,06	
FPVC0200	200	200	10	340 ± 3,0	295 ± 1,0	22 +1,0/0	232 +1,0/0	14 +1,0/-1,3	8	M20	5,01	
FPVC6200	200	200	16	340 ± 3,0	295 ± 1,0	22 +1,0/0	232 +1,0/0	14 +1,0/-1,3	12	M20	4,84	
FPVC0250	250	250	10	395 ± 3,0	350 ± 1,0	22 +1,0/0	285 +1,0/0	14 +1,0/-1,3	12	M20	5,97	
FPVC6250	250	250	16	405 ± 3,0	355 ± 1,0	26 +1,0/0	285 +1,0/0	14 +1,0/-1,3	12	M24	6,46	
FPVC0315	300	315	10	445 ± 3,0	400 ± 1,0	22 +1,0/0	345 +1,0/0	14 +1,0/-1,3	12	M20	6,33	
FPVC6315	300	315	16	460 ± 3,0	410 ± 1,0	26 +1,0/0	345 +1,0/0	14 +1,0/-1,3	12	M24	7,31	

CARACTERÍSTICAS BÁSICAS

- Material: Acero S235JR conforme a UNE-EN 10025-2 (RSt 37.2).
- Acabado: zincada.
- Todas las instalaciones deben cumplir los valores P-T según los requisitos legales especificados.
- Marcado: ATUSA; PVC; DN/Ød; MATERIAL; PN; N° COLADA.

APLICACIONES GENERALES

- Sistemas de aguas generales.
- Plantas de abastecimiento, bombeo y acometidas de aguas.

Observaciones:

Dada la complejidad, variedad y gran cantidad de especificaciones particulares de cada instalación, en conjunción con la existencia de diversos factores que pueden afectar a las condiciones de trabajo y naturaleza del producto, es responsabilidad del usuario final realizar los ensayos necesarios para garantizar el correcto funcionamiento del producto en cada aplicación concreta.

La instalación del producto deberá realizarse y mantenerse siguiendo códigos de buena práctica y/o estándares existentes.

Nota : Debido al constante desarrollo de nuestros productos, los datos suministrados pueden ser alterados sin previo aviso.

Note : Due to the continuous development of our products, specifications may be changed without notification at any time.

BASIC FEATURES

- Material: Steel S235JR according to EN 10025-2 (RSt 37.2).
- Finished: zincated.
- All installations has to meet the P-T values specified in the legal requirements.
- Marking: ATUSA; PVC; DN/Ød; MATERIAL; PN; HEAT Number.

GENERAL APPLICATIONS

- Water systems.
- Water supply, pumping and connection plants.

Remarks:

Due to the complexity, variety and large number of particular specifications for each installation, along with the existence of diverse factors which can affect the working conditions and nature of the product, it is the responsibility of the end-user to carry out the necessary tests to ensure the proper functioning of the product in any specific application.

Product installation must be carried out and maintained following the good practice codes and/or updated technical standards.

Rev.2-11.21



Polígono Industrial ATUSA - Agurain S/N - 01200 Salvatierra (Alava) España
Tel.: (+34) 945 18 00 00 Fax : (+34) 945 30 01 53 e-mail: ventas@atusagroup.com
www.atusagroup.com