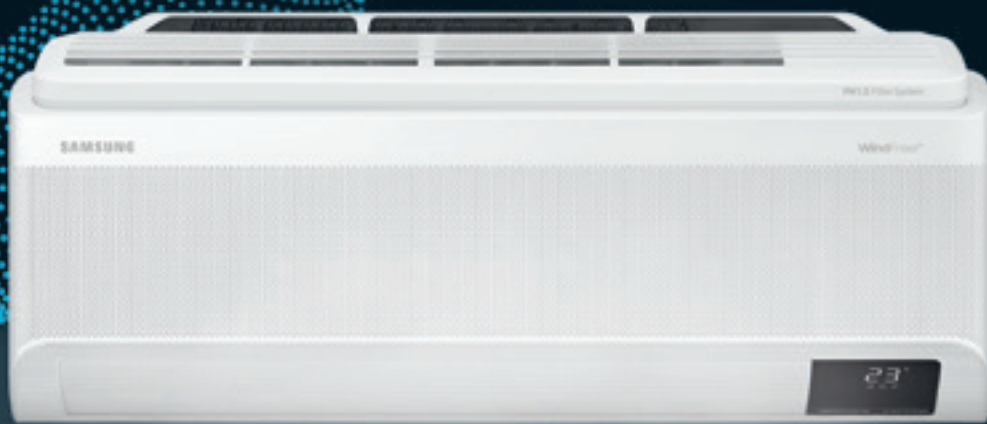


**SAMSUNG**  
Climate Solutions



**Find your flow  
(Siente tu bienestar).**

Crea tu ambiente ideal.

[samsung.com/windfree](https://samsung.com/windfree)

**WindFree™ Pure 1.0**

# WindFree™ Pure 1.0

El modelo WindFree™ Pure 1.0 es un equipo de climatización equipado con un sistema de purificación integrado que ayuda a mantener el aire interior más limpio. La gama Samsung WindFree™ mantiene un frescor agradable sin corrientes de aire frío. Ofrece una climatización avanzada del hogar gracias a los controles inteligentes, que se adaptan a sus preferencias y mantienen unas condiciones óptimas de manera automática.



## Refrigeración WindFree™

La tecnología WindFree™ mejora su comodidad en interiores gracias a los miles de microorificios que distribuyen el aire de manera uniforme, sin corrientes desagradables de aire frío. En el modo WindFree™, el aire se dispersa suave y silenciosamente, creando un ambiente de «aire en calma»<sup>1</sup> que le asegura el máximo bienestar de día y de noche.



## Funcionamiento inteligente

Al Auto Comfort<sup>2</sup> le presenta un estilo de vida inteligente. Analiza las condiciones ambientales y los patrones de uso<sup>3</sup> y ajusta la temperatura automáticamente. La temperatura también se puede gestionar a distancia gracias a la app SmartThings<sup>2</sup>. Basta con un toque para encender, apagar, seleccionar el modo de enfriamiento, programar el funcionamiento o controlar el consumo de energía de su aire acondicionado.



## Refrigerante R32

El climatizador Samsung WindFree™ Pure 1.0 emplea el refrigerante R32. El refrigerante R32 cuenta con un potencial de calentamiento global (GWP) inferior al refrigerante R410A convencional, por lo que es más respetuoso con el medioambiente<sup>4</sup>. El producto Single Split (RAC), Multi Split (FJM) y Commercial Split (CAC) de Samsung alcanza los 12 kW e incorpora el refrigerante R32.

<sup>1</sup> La ASHRAE (Sociedad Americana de Ingenieros de Calefacción, Refrigeración y Aire Acondicionado) define el «aire en calma» como corrientes de aire a velocidades inferiores a 0,15 m/s, por lo que no hay ráfagas de aire frío.  
<sup>2</sup> Se precisa conexión Wi-Fi y una cuenta de Samsung SmartThings. Requiere iOS 10.0 o superior y Android 5.0 o superior. <sup>3</sup> Almacena datos de los usuarios, preferencias y patrones de uso para sugerir las opciones más útiles.  
<sup>4</sup> Los equipos con refrigerante R32 tienen un potencial de calentamiento global (GWP) de 675, lo que es significativamente inferior que el GWP del R410A (2088).



### Paso 1

El panel frontal se abre y la habitación se enfría rápidamente, de esquina a esquina, con el modo de enfriamiento rápido.



### Paso 2

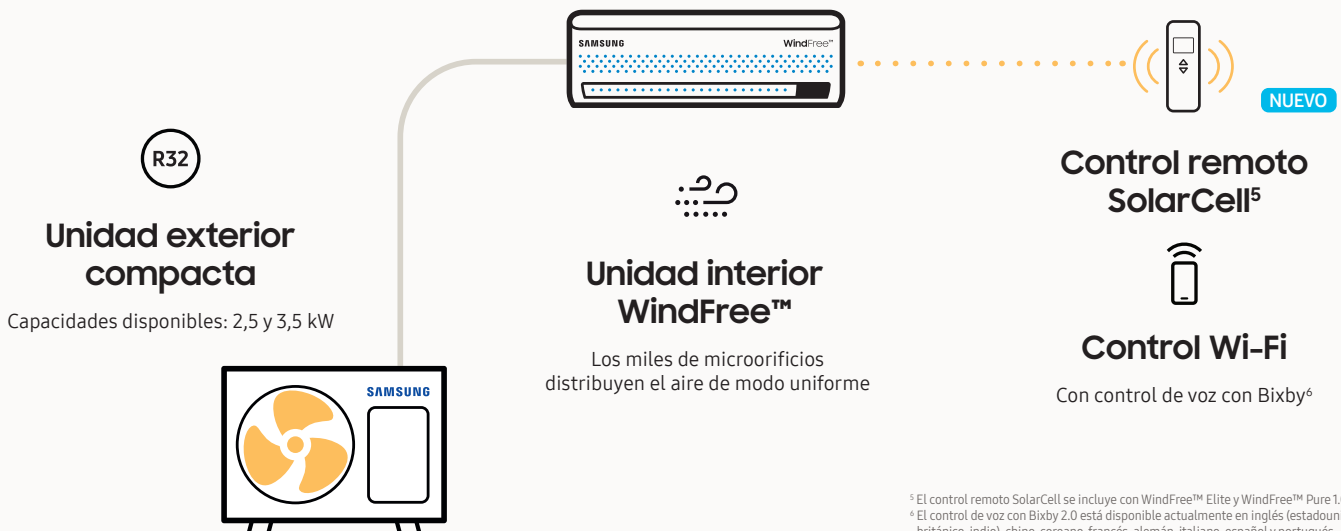
Se alcanza la temperatura definida en el modo de enfriamiento rápido y se cierra el panel frontal.



### Paso 3

El modo WindFree™ distribuye el aire de modo uniforme a través de los miles de microorificios.

## Solución única de Samsung



<sup>5</sup> El control remoto SolarCell se incluye con WindFree™ Elite y WindFree™ Pure 1.0.  
<sup>6</sup> El control de voz con Bixby 2.0 está disponible actualmente en inglés (estadounidense, británico, indio), chino, coreano, francés, alemán, italiano, español y portugués.



## AI Auto Comfort

AI Auto Comfort<sup>1</sup> le presenta un estilo de vida inteligente. Analiza las condiciones ambientales y los patrones de uso<sup>2</sup> para facilitar la vida y mejorar la eficiencia. A partir de sus preferencias y la temperatura exterior, ajusta automáticamente la temperatura para optimizar las condiciones de climatización de la habitación, garantizando así una comodidad absoluta en todo momento.

<sup>1</sup> AI = Inteligencia artificial. Se precisa conexión Wi-Fi y una cuenta de Samsung SmartThings.

<sup>2</sup> Almacena datos de los usuarios, preferencias y patrones de uso para sugerir las opciones más útiles.



## Filtro PM 1.0

El filtro PM 1.0 integrado no solo captura polvo ultrafino de hasta 0,3 µm de forma efectiva, sino que también esteriliza determinados tipos de bacterias atrapadas gracias a un precipitador electrostático<sup>1</sup>.

Tiene dos componentes principales que se cargan y recogen polvo y ciertos tipos de bacterias<sup>1</sup>. El cargador del cepillo genera iones negativos, mientras que estos, por su parte, aplican una carga negativa a las partículas de polvo y a determinados tipos de bacterias<sup>1</sup>, de forma que se adhieren firmemente al electrodo de tierra debido a la fuerza electrostática del colector. Una ventaja adicional es que el filtro también es lavable, lo que supone un ahorro en los gastos de compra y mantenimiento.

<sup>1</sup> Verificado por Intertek, número de informe RT20E-S0010-R, fecha de publicación: 17 de abril de 2020. El elemento K (precipitador electrostático) de Samsung Electronics puede esterilizar los microorganismos recogidos en el filtro (Escherichia coli: por encima del 99%; Staphylococcus aureus: por encima del 99%).



## Freeze Wash

La función Freeze Wash<sup>1</sup> congela el intercambiador de calor de la unidad interior a -15 °C para cubrirlo de escarcha.

Cuando la unidad interior pase al modo de descongelación, el hielo se derretirá y con ello se eliminarán ciertos tipos de contaminantes del intercambiador de calor<sup>2</sup>. De esta manera es fácil de mantener sin necesidad de un técnico de mantenimiento profesional.

<sup>1</sup> La función Freeze Wash solo se encuentra en unidades de climatización WindFree™ Pure 1.0. <sup>2</sup> Informe de Intertek n.º: RT20E-S0047

Fecha: 2 de diciembre de 2020. A partir de los datos recopilados, se acepta la hipótesis: El proceso «Wash Clean (nacional)/Freeze Wash (extranjero)» del climatizador de Samsung puede eliminar más del 90 % de las bacterias (Escherichia coli ATCC 8739, Staphylococcus aureus ATCC 6538) de la superficie del intercambiador de calor.

Filtro PM 1.0



Prefiltro

**intertek**  
Total Quality. Assured.

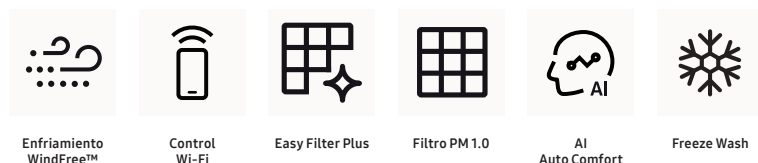






# Especificaciones

## WindFree™ Pure 1.0



NUEVO

Unidad interior			AR09CXKAAWKNEU	AR12CXKAAWKNEU
Unidad exterior			AR09AXKAAWKXEU	AR12AXKAAWKXEU
<b>Capacidad</b>				
Capacidad	Enfriamiento (nominal)	kW	2,5	3,5
	Enfriamiento (mín.-máx.)	kW	0,9-3,4	0,9-4,4
	Calor a +7 °C	kW	3,2	4,0
	Calor (mín.-máx.)	kW	0,7-6,5	0,7-6,8
	Calor a -5 °C	kW	4,33	4,97
	Calor a -10 °C	kW	4,11	4,7
	Calor a -15 °C	kW	3,63	4,14
<b>Rendimiento</b>				
Eficiencia energética en enfriamiento	SEER <sup>1</sup>	W/W	7,9/ <b>A++</b>	7,2/ <b>A++</b>
	Consumo energético	kWh/a	111	170
	Pdesignc	kW	2,5	3,5
	EER	W/W	4,46	3,80
Eficiencia energética en calor	SCOP <sup>1</sup>	W/W	4,6/ <b>A++</b>	4,6/ <b>A++</b>
	Consumo energético	kWh/a	700	730
	Pdesignh (medio)	kW	2,3	2,4
	COP <sup>1</sup>	W/W	3,95	3,71
Extracción de humedad		l/h	1,0	1,5
Máximo caudal de aire (enfriamiento)	Unidad interior	m <sup>3</sup> /min	11,7	12,1
	Unidad exterior	m <sup>3</sup> /min	45	45
Potencia acústica	Unidad interior (enfriamiento)	dB(A)	56	58
	Unidad exterior (enfriamiento)	dB(A)	59	62
Presión acústica	Modo alto/silencio de la unidad interior	dB(A)	38/19	40/19
	Modo alto de la unidad exterior	dB(A)	45	46
Intervalo de temperatura operativa	Enfriamiento	°C	-10-46	-10-46
	Calor	°C	-15-24	-15-24
<b>Datos eléctricos</b>				
Fuente de alimentación		Φ, V, Hz	1Φ, 220-240 V, 50 Hz	1Φ, 220-240 V, 50 Hz
Tipo de compresor	Unidad exterior	Tipo	BLDC Giratorio	BLDC Giratorio
Consumo energético	Enfriamiento	W	560	920
	Calor	W	810	1079
Corriente de trabajo	Enfriamiento	A	2,9	4,4
	Calor	A	3,9	5,1
<b>Dimensiones</b>				
Dimensiones netas (ancho x alto x prof.)	Unidad interior	mm	820x345x215	820x345x215
	Unidad exterior	mm	790x548x285	790x548x285
Peso neto	Unidad interior	kg	10,3	10,3
	Unidad exterior	kg	32,5	32,5
<b>Refrigerante</b>				
Refrigerante	Tipo		R32 (contiene gases fluorados de efecto invernadero. GWP = 675)	
	Carga (para 5 m)	kg	0,965	0,965
	Toneladas equivalentes de CO <sub>2</sub> de carga	tCO <sub>2</sub> e	0,65	0,65
	Carga refrigerante adicional	g/m	15	15
Conexiones de tuberías	Tubería de líquido	ø, mm (pulgadas)	1/4	1/4
	Tubería de gas	ø, mm (pulgadas)	3/8	3/8
Longitud de tubería	Mín./Máx. (unidad exterior a unidad interior)	m	3/15	3/15
Altura de tubería	Máx.	m	8	8
Conexiones de tuberías	Tubería de desagüe	ø, mm	ø16,3, 550 mm	ø16,3, 550 mm

<sup>1</sup> Las etiquetas energéticas mostradas cumplen la clasificación europea N.º 626/2011 (LOTE10) de 2019, con una escala de D a A+++.

Unidad interior		AR09CXKAAWKNEU	AR12CXKAAWKNEU
Unidad exterior		AR09AXKAAWKXEU	AR12AXKAAWKXEU
<b>Funciones</b>			
Caudal de aire	Enfriamiento WindFree™	●	●
	Control de dirección del aire (arriba/abajo)	Automático	Automático
	Control de dirección del aire (izquierda/derecha)	Automático	Automático
	Velocidad del ventilador automática	●	●
Purificación de aire	Filtro PM 1.0	●	●
	Easy Filter Plus	●	●
	Auto Clean (Autolimpieza)	●	●
	Freeze Wash	●	●
Modo de funcionamiento	AI Auto con Wi-Fi y MDS (directo/indirecto)	-	-
	AI Auto con Wi-Fi	●	●
	Modo automático (sin Wi-Fi)	-	-
	Fast Cool (enfriamiento rápido)	●	●
	Modo Good Sleep	●	●
	Eco	●	●
	Deshumidificación	●	●
	Ventilador	●	●
	Silencioso	●	●
	Otras funciones	Samsung SmartThings	●
MDS (Sensor de detección de movimiento)		-	-
Pantalla de temp. interior		●	●
Indicación de la calidad del aire		●	●
Pantalla encendida/apagada		●	●
Pitido encendido/apagado		●	●
Auto Change Over (cambio de modo automático)		●	●
Auto Restart (reinicio automático)		●	●

#### Accesorio



Control remoto inalámbrico SolarCell (incluido) <sup>2</sup>	Control avanzado por cable <sup>3</sup>	Control de tipo simple <sup>3</sup>	Control táctil <sup>3</sup>
	MWR-WG00JN/MWR-WG00KN	MWR-SH00N	MWR-SH11N

¿Desea obtener más información sobre nuestros productos y servicios? Escanee el código QR y suscríbase a nuestro boletín informativo.



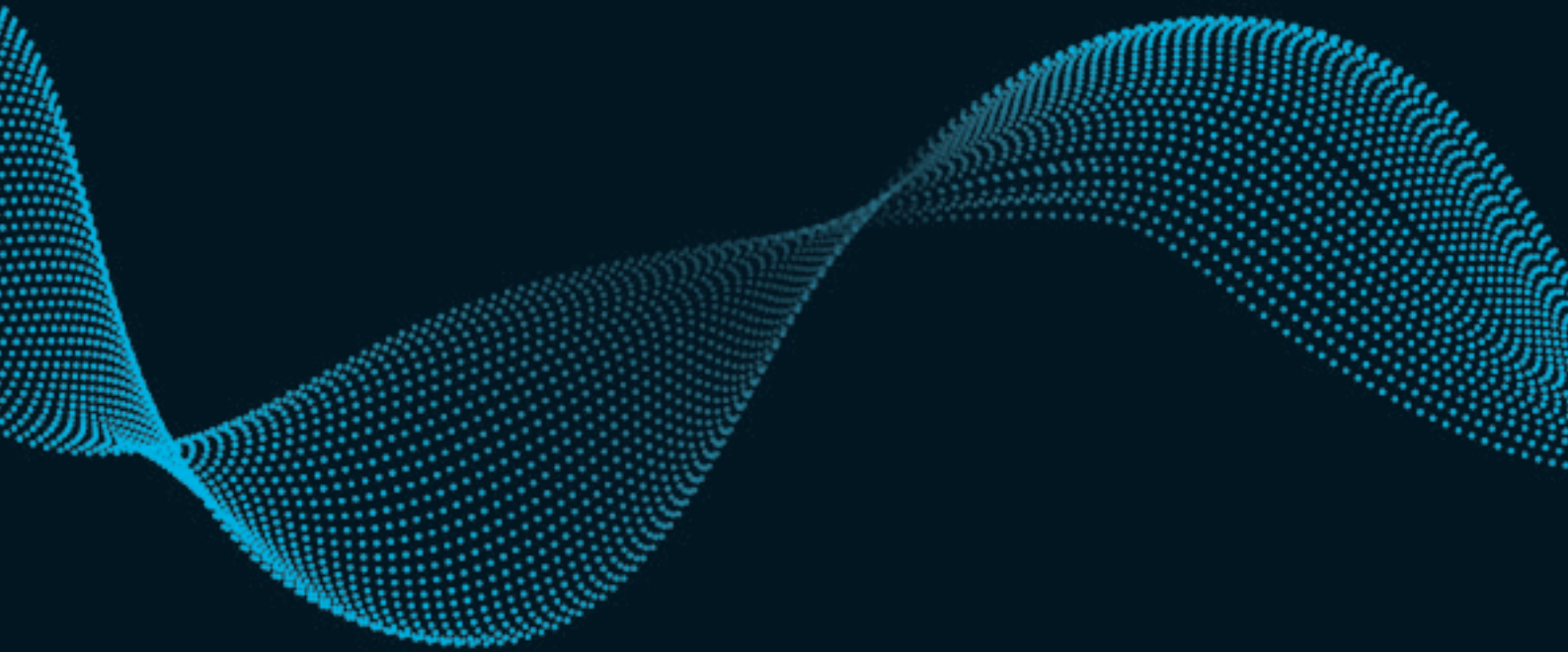
Escanear el código QR.

<sup>2</sup> El control remoto SolarCell se incluye con WindFree™ Elite y WindFree™ Pure 1.0.  
<sup>3</sup> La interfaz MIM-A00N es necesaria para la conexión del control remoto por cable.



# SAMSUNG

## Climate Solutions



Más información acerca de Samsung Climate Solutions:  
[www.samsung.com/climate](http://www.samsung.com/climate)

Copyright © 2023 Samsung Electronics Air Conditioner Europe B.V. Todos los derechos reservados. Samsung es una marca comercial registrada de Samsung Electronics Co., Ltd. Las especificaciones y los diseños están sujetos a modificaciones sin previo aviso y pueden incluir información preliminar. Los pesos y medidas no métricos son aproximados. Todos los datos se consideraron correctos en la fecha de creación de este documento. Samsung no asumirá ninguna responsabilidad en caso de errores u omisiones. Algunas imágenes pueden haber sido modificadas digitalmente. Todas las marcas, productos, nombres de servicio y logotipos son marcas comerciales registradas de sus respectivos propietarios, a los cuales se reconoce por la presente.



Samsung Electronics Co., Ltd. participa en el Programa de Certificación Eurovent (ECP) para aires acondicionados (AC), sistemas de caudal de refrigerante variable (VRF) y enfriadores de agua y bombas de calor (LCP-HP). Se puede consultar la validez actual del certificado: [www.eurovent-certification.com](http://www.eurovent-certification.com)

**Samsung Electronics Air Conditioner Europe B.V.**  
Evert van de Beekstraat 310, 1118 CX Schiphol  
P.O. Box 75810, 1118 ZZ Schiphol  
+31 (0)8 81 41 61 00  
Países Bajos