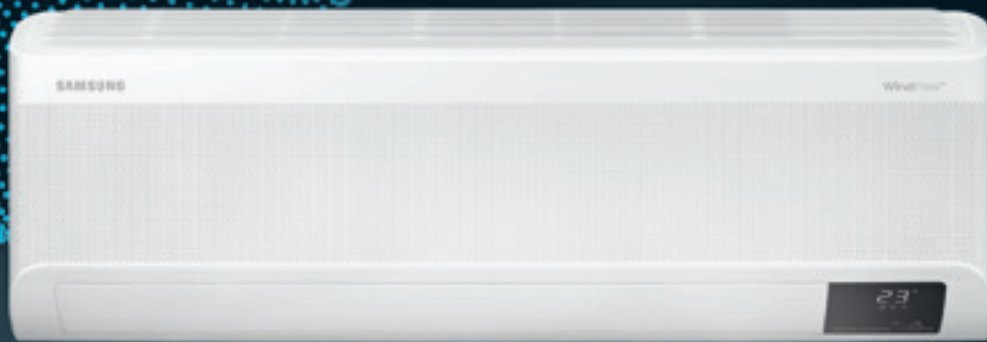


SAMSUNG
Climate Solutions



**Find your flow
(Siente tu bienestar).**

Crea tu ambiente ideal.

samsung.com/windfree

WindFree™ Elite

WindFree™ Elite

La gama Samsung WindFree™ mantiene un frescor agradable sin corrientes de aire frío. Ofrece una climatización avanzada del hogar gracias a los controles inteligentes, que se adaptan a sus preferencias y mantienen unas condiciones óptimas de manera automática.



Refrigeración WindFree™

La tecnología WindFree™ mejora su comodidad en interiores gracias a los miles de microorificios que distribuyen el aire de manera uniforme, sin corrientes desagradables de aire frío. En el modo WindFree™, el aire se dispersa suave y silenciosamente, creando un ambiente de «aire en calma»¹ que le asegura el máximo bienestar de día y de noche.



Funcionamiento inteligente

Al Auto Comfort² le presenta un estilo de vida inteligente. Analiza las condiciones ambientales y los patrones de uso³ y ajusta la temperatura automáticamente. La temperatura también se puede gestionar a distancia gracias a la app SmartThings². Basta con un toque para encender, apagar, seleccionar el modo de enfriamiento, programar el funcionamiento o controlar el consumo de energía de su climatizador.



Refrigerante R32

El aire acondicionado Samsung WindFree™ Elite emplea el refrigerante R32. El refrigerante R32 cuenta con un potencial de calentamiento global (GWP) inferior al refrigerante R410A convencional, por lo que es más respetuoso con el medioambiente⁴. El producto Single Split (RAC), Multi Split (FJM) y Commercial Split (CAC) de Samsung alcanza los 14 kW e incorpora el refrigerante R32.

¹ La ASHRAE (Sociedad Americana de Ingenieros de Calefacción, Refrigeración y Aire Acondicionado) define el «aire en calma» como corrientes de aire a velocidades inferiores a 0,15 m/s, por lo que no hay ráfagas de aire frío.
² Se precisa conexión Wi-Fi y una cuenta de Samsung SmartThings. Requiere iOS 10.0 o superior y Android 5.0 o superior. ³ Almacena datos de los usuarios, preferencias y patrones de uso para sugerir las opciones más útiles.
⁴ Los climatizadores con refrigerante R32 tienen un potencial de calentamiento global (GWP) de 675, lo que es significativamente inferior que el GWP del R410A (2088).



Paso 1

El panel frontal se abre y la habitación se enfría rápidamente, de esquina a esquina, con el modo de enfriamiento rápido.



Paso 2

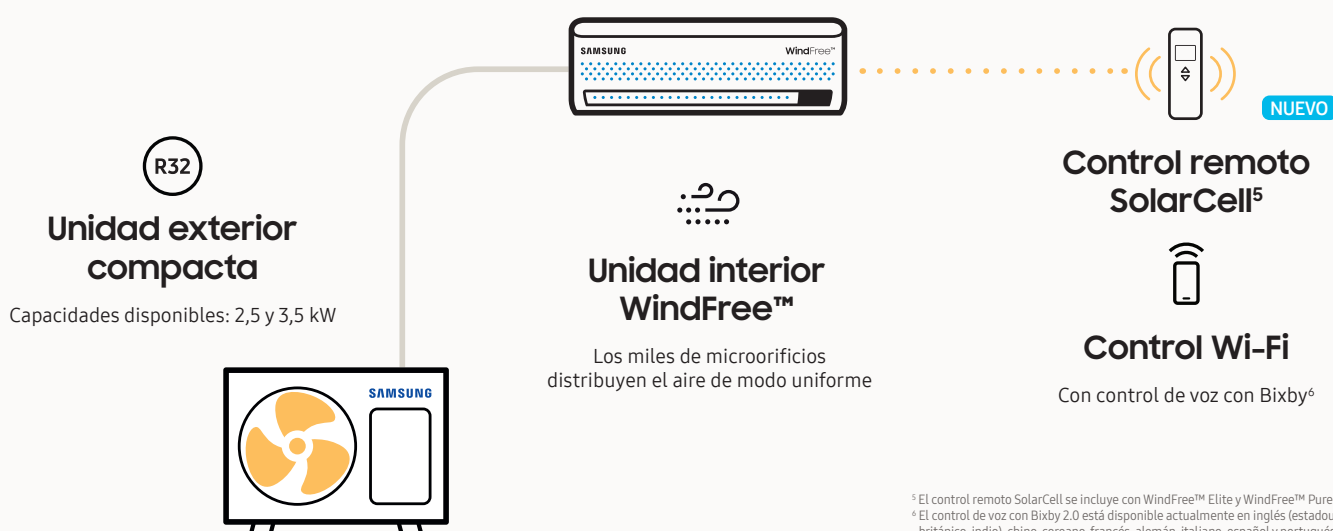
Se alcanza la temperatura de consigna en el modo de enfriamiento rápido y se cierra el panel frontal.



Paso 3

El modo WindFree™ distribuye el aire de modo uniforme a través de los miles de microorificios.

Solución única de Samsung



⁵ El control remoto SolarCell se incluye con WindFree™ Elite y WindFree™ Pure 1.0.
⁶ El control de voz con Bixby 2.0 está disponible actualmente en inglés (estadounidense, británico, indio), chino, coreano, francés, alemán, italiano, español y portugués.



Filtro Tri-Care

El filtro Tri-Care¹ mantiene el aire más limpio y contribuye al rendimiento del intercambiador de calor. Sus tres capas incluyen un filtro de alta densidad que recoge las partículas de polvo, las fibras y el pelo de animal de mayor tamaño.

Cuenta asimismo con un filtro con revestimiento de zeolita que ayuda a capturar el polvo fino y a reducir ciertos tipos de bacterias y alérgenos del aire².

¹ Probado en el modelo AR09TXCAAWKNEU en comparación con el modelo anterior de Samsung WindFree™ AR09NXCAAWKNEU. La prueba se llevó a cabo en el laboratorio de pruebas interno de Samsung. ² Muestras de prueba de Samsung AR9500T verificadas por Intertek en un caudal continuo de aire (según el protocolo KS K 0693:2016 utilizando el virus bacteriófago MS2 ATCC 15597-B1 y la cepa de Escherichia coli C3000 ATCC 15597) y el filtro antiviral Tri-Care (según criterios de prueba definidos por Samsung utilizando Staphylococcus aureus ATCC 6538 y Klebsiella pneumoniae ATCC 4352). No se ha probado el efecto de nuestros productos sobre el virus de la COVID-19. Por consiguiente, no ofrecemos declaraciones ni garantías respecto a esta enfermedad.



AI Auto Comfort

AI Auto Comfort¹ le presenta un estilo de vida inteligente. Analiza las condiciones ambientales y los patrones de uso² para facilitar la vida y mejorar la eficiencia. A partir de sus preferencias y la temperatura exterior, ajusta automáticamente la temperatura para optimizar las condiciones de climatización de la habitación, garantizando así una comodidad absoluta en todo momento.

¹ AI = Inteligencia artificial. Se precisa conexión Wi-Fi y una cuenta de Samsung SmartThings. ² Almacena datos de los usuarios, preferencias y patrones de uso para sugerir las opciones más útiles.



Sensor de detección de movimiento

El sensor de detección de movimiento (MDS) enfría el hogar de forma eficiente al regular la actividad del aire acondicionado cuando no hay nadie presente. Si no detecta movimiento durante 20 minutos,¹ pasa automáticamente al modo WindFree™ para ahorrar energía. Después de 40 minutos el dispositivo aumenta la temperatura 2 °C en el modo WindFree™, y después de otros 40 minutos, entra en el modo de reposo. No obstante, volverá al modo normal en cuanto vuelva a haber actividad. El MDS también permite personalizar la dirección del caudal del aire seleccionando el nivel de comodidad deseado.

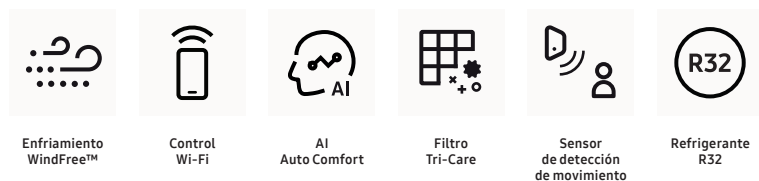
¹ El sensor de detección de movimiento (MDS) comenzará a detectar la ausencia de movimiento después de un mínimo de 5 minutos y hasta un máximo de 60 minutos.





Especificaciones

WindFree™ Elite



NUEVO

Unidad interior			AR09CXCAAWKNEU	AR12CXCAAWKNEU
Unidad exterior			AR09TXCAAWKXEU	AR12TXCAAWKXEU
Capacidad				
Capacidad	Enfriamiento (nominal)	kW	2,5	3,5
	Enfriamiento (mín.-máx.)	kW	0,9-3,6	0,9-4,8
	Calor a +7 °C	kW	3,2	4,0
	Calor (mín.-máx.)	kW	0,8-7,1	0,8-7,3
	Calor a -5 °C	kW	4,15	4,83
	Calor a -10 °C	kW	3,98	4,62
	Calor a -15 °C	kW	3,92	4,52
Rendimiento				
Eficiencia energética en enfriamiento	SEER ¹	W/W	8,8/ A+++	8,5/ A+++
	Consumo energético	kWh/a	99	144
	Pdesignc	kW	2,5	3,5
	EER	W/W	4,63	3,95
Eficiencia energética en calor	SCOP ¹	W/W	5,1/ A+++	5,1/ A+++
	Consumo energético	kWh/a	631	659
	Pdesignh (medio)	kW	2,3	2,4
	COP ¹	W/W	4,74	4,26
Extracción de humedad		l/h	1,0	1,5
Máximo caudal de aire (enfriamiento)	Unidad interior	m ³ /min	11,1	12,1
	Unidad exterior	m ³ /min	45,0	45,0
Potencia acústica	Unidad interior (enfriamiento)	dB(A)	56	58
	Unidad exterior (enfriamiento)	dB(A)	59	62
Presión acústica	Modo alto/silencio de la unidad interior	dB(A)	39/16	40/16
	Modo alto de la unidad exterior	dB(A)	45	46
Intervalo de temperatura operativa	Enfriamiento	°C	-10-46	-10-46
	Calor	°C	-15-24	-15-24
Datos eléctricos				
Fuente de alimentación		Φ, V, Hz	1Φ, 220-240 V, 50 Hz	1Φ, 220-240 V, 50 Hz
Tipo de compresor	Unidad exterior	Tipo	BLDC Giratorio	BLDC Giratorio
Consumo energético	Enfriamiento	W	540	885
	Calor	W	675	940
Corriente de trabajo	Enfriamiento	A	2,9	4,1
	Calor	A	3,4	4,4
Dimensiones				
Dimensiones netas (ancho x alto x prof.)	Unidad interior	mm	889 x 299 x 215	889 x 299 x 215
	Unidad exterior	mm	790 x 548 x 285	790 x 548 x 285
Peso neto	Unidad interior	kg	10,6	10,6
	Unidad exterior	kg	32,5	32,5
Refrigerante				
Refrigerante	Tipo		R32 (contiene gases fluorados de efecto invernadero. GWP = 675)	
	Carga (para 5 m)	kg	0,97	0,97
	Toneladas equivalentes de CO ₂ de carga	tCO ₂ e	0,65	0,65
	Carga refrigerante adicional	g/m	15	15
Conexiones de tuberías	Tubería de líquido	ø, mm (pulgadas)	6,35 (1/4)	6,35 (1/4)
	Tubería de gas	ø, mm (pulgadas)	9,52 (3/8)	9,52 (3/8)
Longitud de tubería	Mín./Máx. (unidad exterior a unidad interior)	m	3/15	3/15
Altura de tubería	Máx.	m	8	8
Conexiones de tuberías	Tubería de desagüe	ø, mm	ø16,3, 550 mm	ø16,3, 550 mm

¹ Las etiquetas energéticas mostradas cumplen la clasificación europea N.º 626/2011 (LOTE10) de 2019, con una escala de D a A+++.

Unidad interior		AR09XCXCAAWKNEU	AR12XCXCAAWKNEU
Unidad exterior		AR09TXCAAWKXEU	AR12TXCAAWKXEU
Funciones			
Caudal de aire	Enfriamiento WindFree™	●	●
	Control de dirección del aire (arriba/abajo)	Automático	Automático
	Control de dirección del aire (izquierda/derecha)	Automático	Automático
	Velocidad del ventilador automática	●	●
Purificación de aire	Filtro Tri-Care	●	●
	Easy Filter Plus	●	●
	Auto Clean (Autolimpieza)	●	●
Modo de funcionamiento	AI Auto Comfort con Wi-Fi y MDS (directo/indirecto)	●	●
	AI Auto Comfort con Wi-Fi	●	●
	Modo automático (sin Wi-Fi)	-	-
	Enfriamiento rápido	●	●
	Modo Good Sleep	●	●
	Eco	●	●
	Deshumidificación	●	●
	Ventilador	●	●
	Silencioso	●	●
	Otras funciones	Samsung SmartThings	●
MDS (Sensor de detección de movimiento)		●	●
Visualización de la temperatura interior		●	●
Pantalla encendida/apagada		Pantalla 88	●
Pitido encendido/apagado		●	●
Auto Change Over (cambio de modo automático)		●	●
Auto Restart (reinicio automático)		●	●

Accesorio



Control remoto inalámbrico
SolarCell (incluido)²

Control avanzado por cable³

Control de tipo simple³

Control táctil³

MWR-WG00JN/MWR-WG00KN

MWR-SH00N

MWR-SH11N

¿Desea obtener más información sobre nuestros productos y servicios? Escanee el código QR y suscríbese a nuestro boletín informativo.

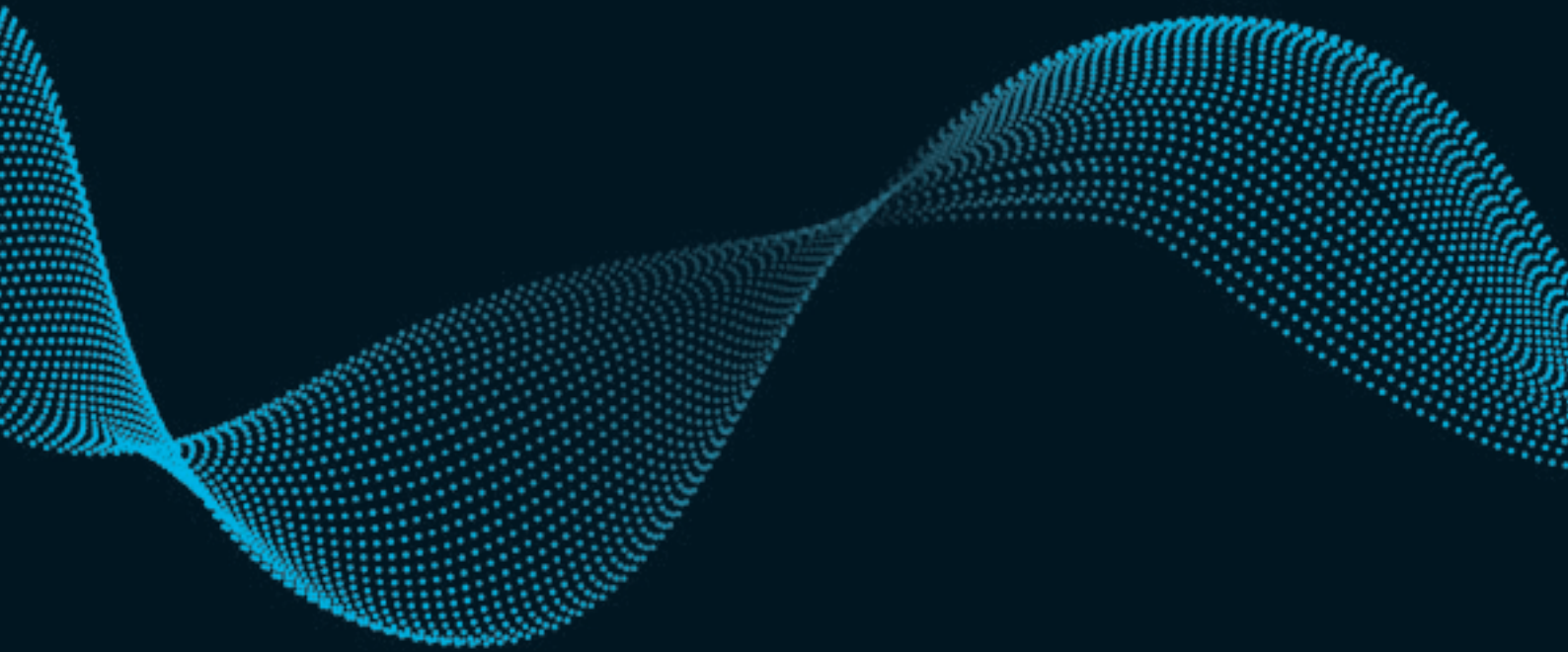


Escanear el código QR.

² El control remoto SolarCell se incluye con WindFree™ Elite y WindFree™ Pure 1.0.
³ La interfaz MIM-A00N es necesaria para la conexión del control remoto por cable.

SAMSUNG

Climate Solutions



Más información acerca de Samsung Climate Solutions:
www.samsung.com/climate

Copyright © 2023 Samsung Electronics Air Conditioner Europe B.V. Todos los derechos reservados. Samsung es una marca comercial registrada de Samsung Electronics Co., Ltd. Las especificaciones y los diseños están sujetos a modificaciones sin previo aviso y pueden incluir información preliminar. Los pesos y medidas no métricos son aproximados. Todos los datos se consideraron correctos en la fecha de creación de este documento. Samsung no asumirá ninguna responsabilidad en caso de errores u omisiones. Algunas imágenes pueden haber sido modificadas digitalmente. Todas las marcas, productos, nombres de servicio y logotipos son marcas comerciales registradas de sus respectivos propietarios, a los cuales se reconoce por la presente.



Samsung Electronics Co., Ltd. participa en el Programa de Certificación Eurovent (ECP) para aires acondicionados (AC), sistemas de caudal de refrigerante variable (VRF) y enfriadores de agua y bombas de calor (LCP-HP). Se puede consultar la validez actual del certificado: www.eurovent-certification.com

Samsung Electronics Air Conditioner Europe B.V.
Evert van de Beekstraat 310, 1118 CX Schiphol
P.O. Box 75810, 1118 ZZ Schiphol
+31 (0)8 81 41 61 00
Países Bajos